

Love

ROAD

Energy Baby!

50HERTZ NETZQUARTIER BERLIN

Gebäudeart Bürogebäude,
Neubau.

NF 17 369 m²

Bauzeit 2014-2016

Auszeichnung DGNB Diamant



BERLIN - BERLIN!

Hauptbahnhof

Spreebogen

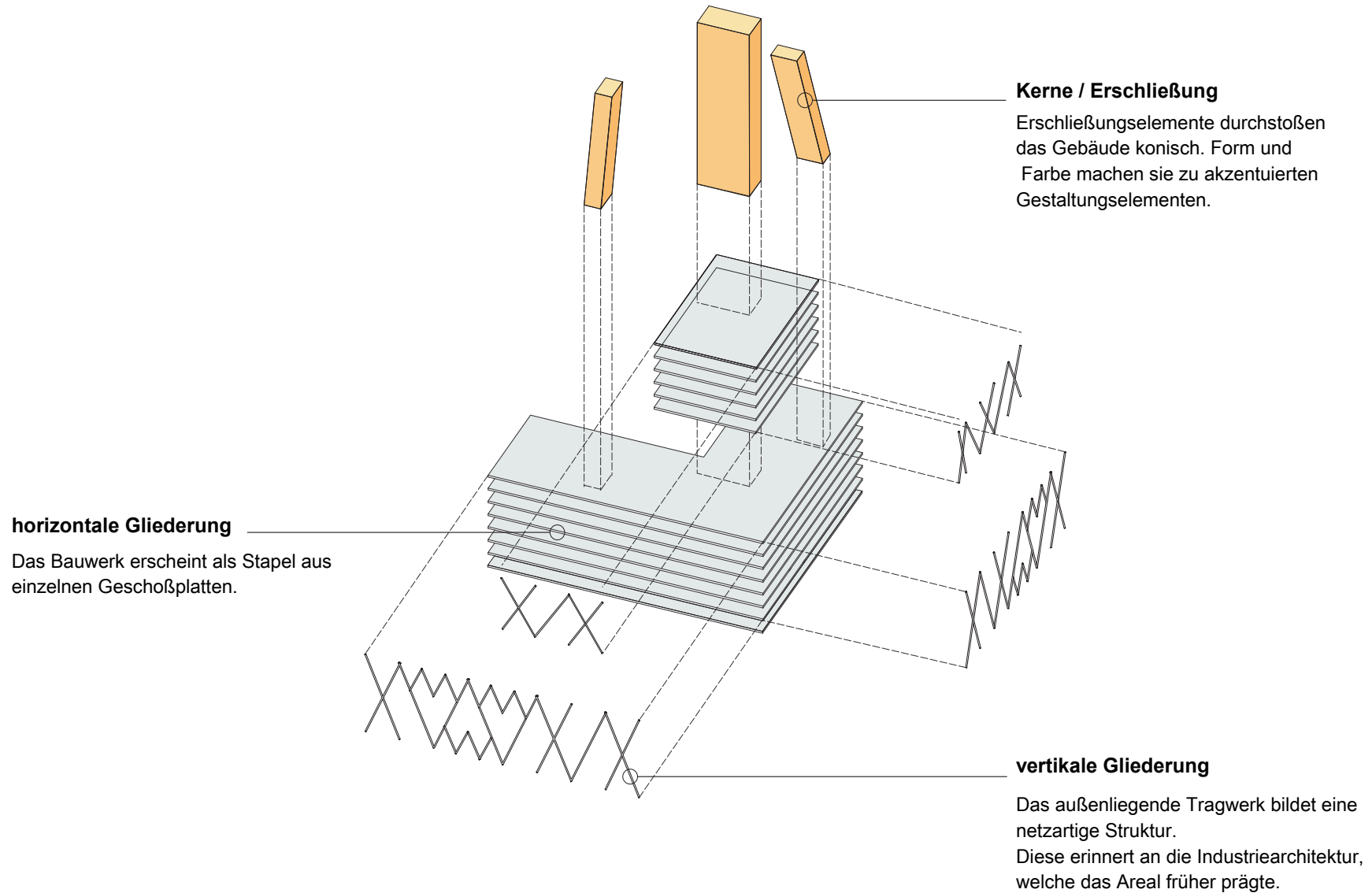
50Hertz

Hamburger Bahnhof

Europacity



50HERTZ NETZQUARTIER BERLIN



50HERTZ NETZQUARTIER BERLIN

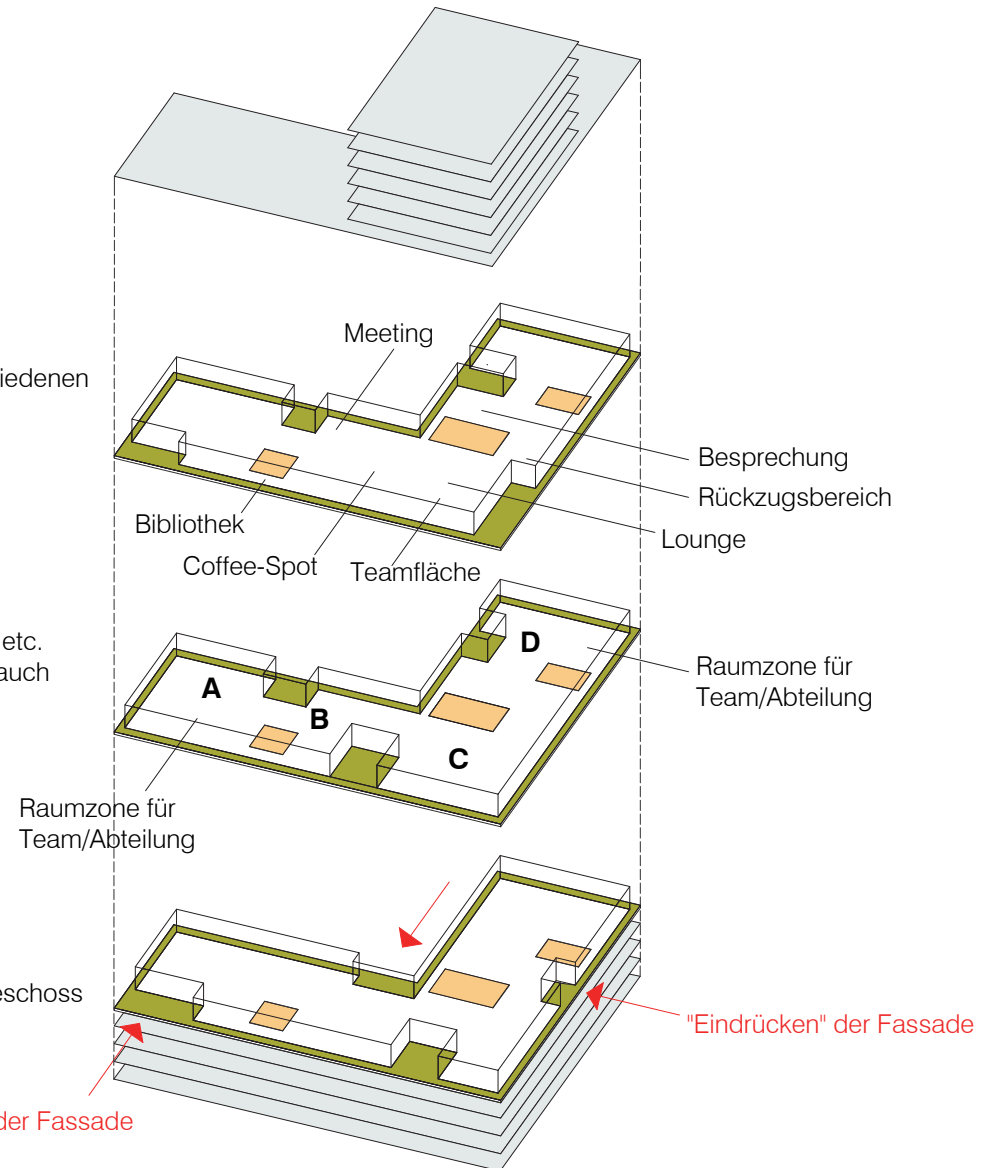
OFFICE LANDSCAPES

Die Idee eines mit Terrassen durchzogenen, tiefen Baukörpers ermöglicht unterschiedlichste Nutzungskonzepte mit individuellen Workflows und verschiedensten Arbeitsplatzqualitäten- und Atmosphären. Während der Planung konnte jede Abteilung des Unternehmens ihr Arbeitsumfeld selbst definieren. So gleicht kein Geschoss des Hauses einem anderen.

C
Jede Ebene wird je nach Wunsch der Mitarbeiter mit verschiedenen Sonderbereichen ausgestattet.

B
Freiräume und Erschließungskerne zonieren die Großraumfläche in intimere Cluster für Teams, Abteilungen, etc. Die Terrasse selbst dient dabei sowohl als trennendes- als auch verbindendes Element (Patioeffekt)

A
Partiell wird die Fassade nach Innen geschoben. Terrassen entstehen. Diese dienen als Freiräume, Kommunikationszonen, Outdoor-Arbeitsplätze. In jedem Geschoss werden die Freibereiche an anderen Stellen platziert.





ATMOSPHERIC DESIGN!!

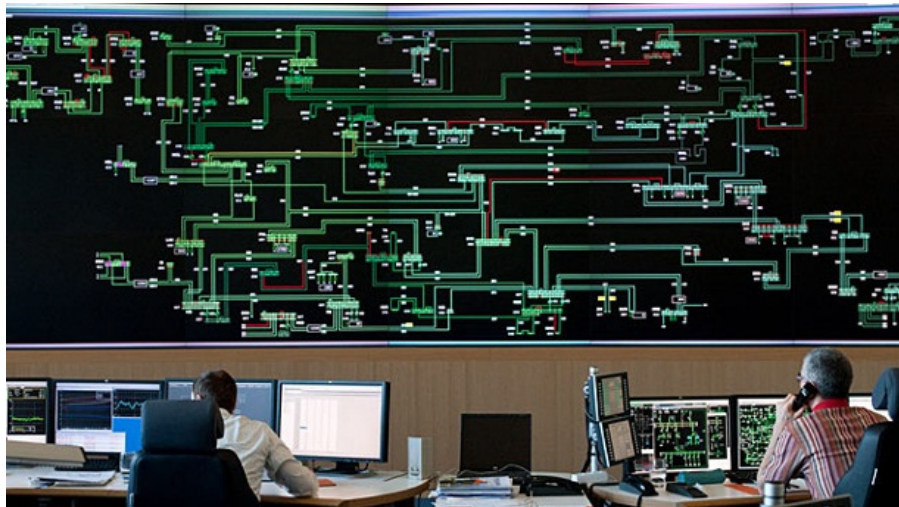
OUTDOOR WORKSPACES



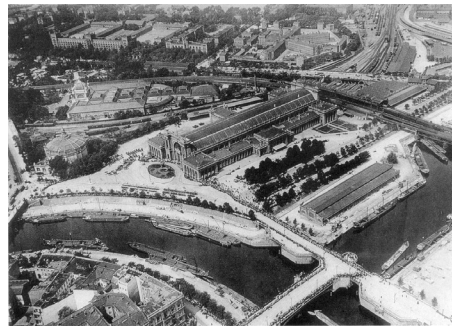
KOMMUNIKATION UND KONZENTRATION



IDENTITÄT



HISTORIE



IT'S ALREADY THERE...

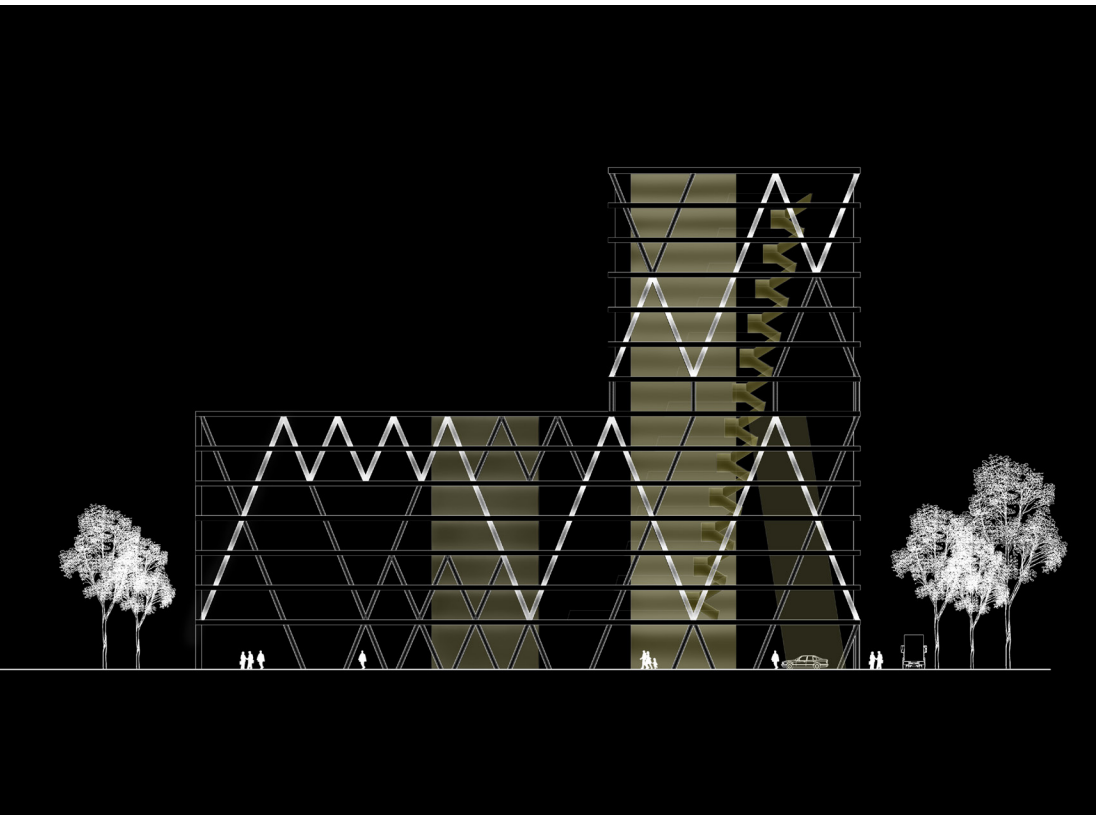


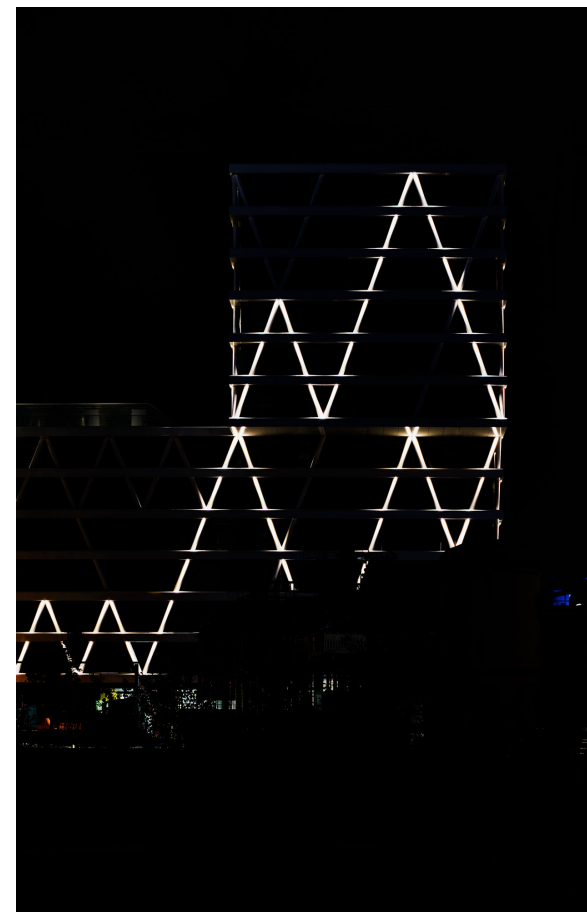






LIGHTS ON!





STADTWERKE WUPPERTAL

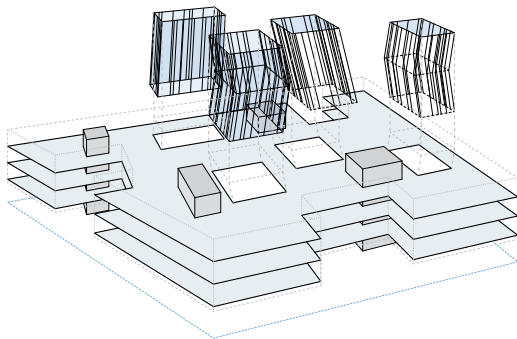
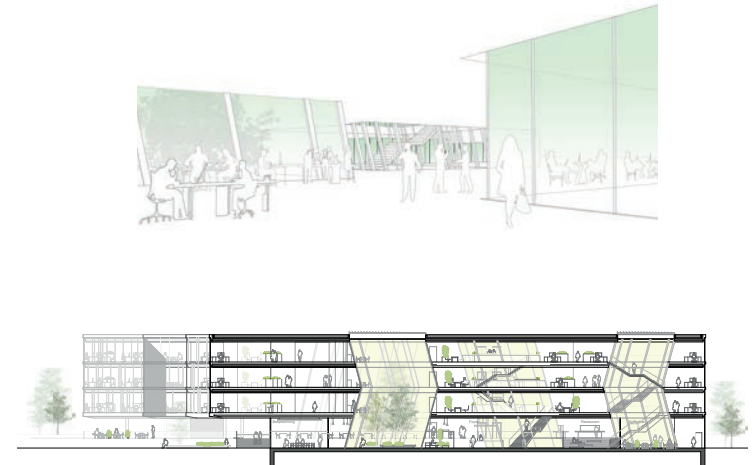
Gebäudeart Bürobau.

Neubau.

NF 13.254 m²

gewonnenes

Verhandlungsverfahren



VIELEN DANK FÜR IHRE AUFMERKSAMKEIT.

LOVE

architecture and urbanism

LOVE ARCHITECTURE AND URBANISM zt gmbh
www.love-home.com
office@love-home.com

Graz
Hans-Sachs-Gasse 8/2
8010 Graz
T: +43 / 316 / 81 01 06
F: -20

Berlin
Schönhauser Allee 6-7, EG
10119 Berlin
T: +49 / 30 5770 25 991-0

LOVE was founded 1997 in Graz
2013 opened a second office in Berlin
Partners: Mark Jenewein, Herwig Kleinhagl & Bernhard Schönherr
Staff: 10 architects and technical staff

"We love to do the things we do – that's the reason why we are called LOVE architecture and urbanism.

Our name represents our passion for Architecture.

Challenging tasks are our motivation - we like solving problems; we analyse and develop ideas, design, plan, construct, integrate, build and create ambience, accessible form and places.

Meanwhile we have already created some of these places on several spots on the map."

© Imprint

No part of the shown design and concept may be used in any manner without written permission from the publishers, except in the context of reviews. Every reasonable attempt has been made to identify owners of copyright and verify facts. Errors or omissions are unintentional and will be corrected in subsequent reprints. However this book is only for internal use.