

_back to the roots Lernen von Bestehendem

Sanierung und Erweiterung der Volksschule Thal



- 1807 Errichtung
- 1986 letzter Umbau
- 6-klassige Volksschule
- 1-gruppige GTS
- Vielzahl an Bau- und Sicherheitstechnische Mängel
- Keine Barrierefreiheit





Neubau

Standort Untertahl

Sanierung

Standort Kirchberg



- 6-8 klassige Volksschule
- 2 gruppige GTS
- Mehrzwecksaal 15x27x7
- Gemeindesaal
- Sanierung Gemeindeamt
- Marktplatz
- Verkehrskonzept
- ausreichend Parkplätze

Gemeindeamt

„Fuchs“-Kirche



Planungsgebiet

Volksschule

Pfarrhof

Verbindungsbrücke

Schule Bestand

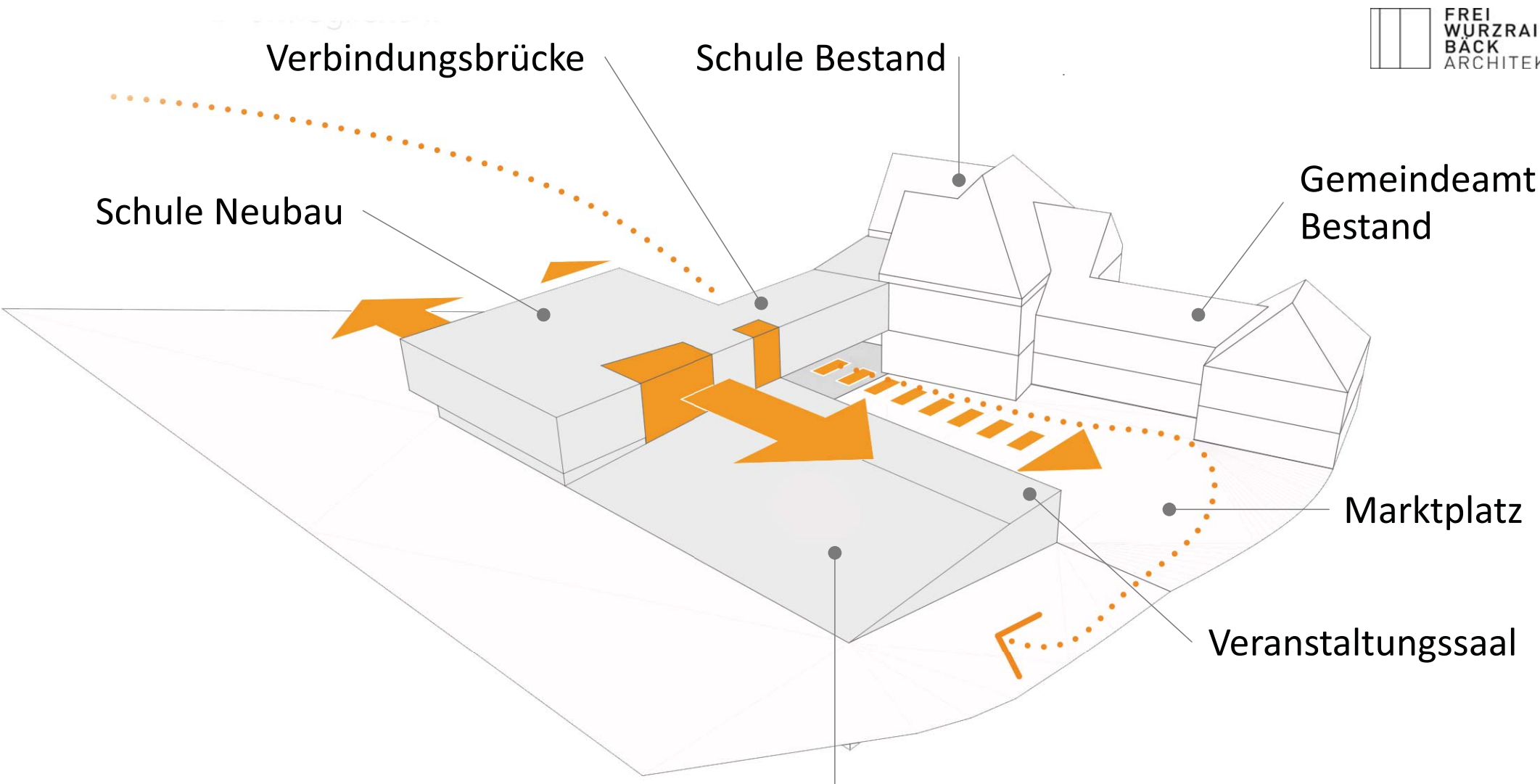
Gemeindeamt
Bestand

Schule Neubau

Marktplatz

Veranstaltungssaal

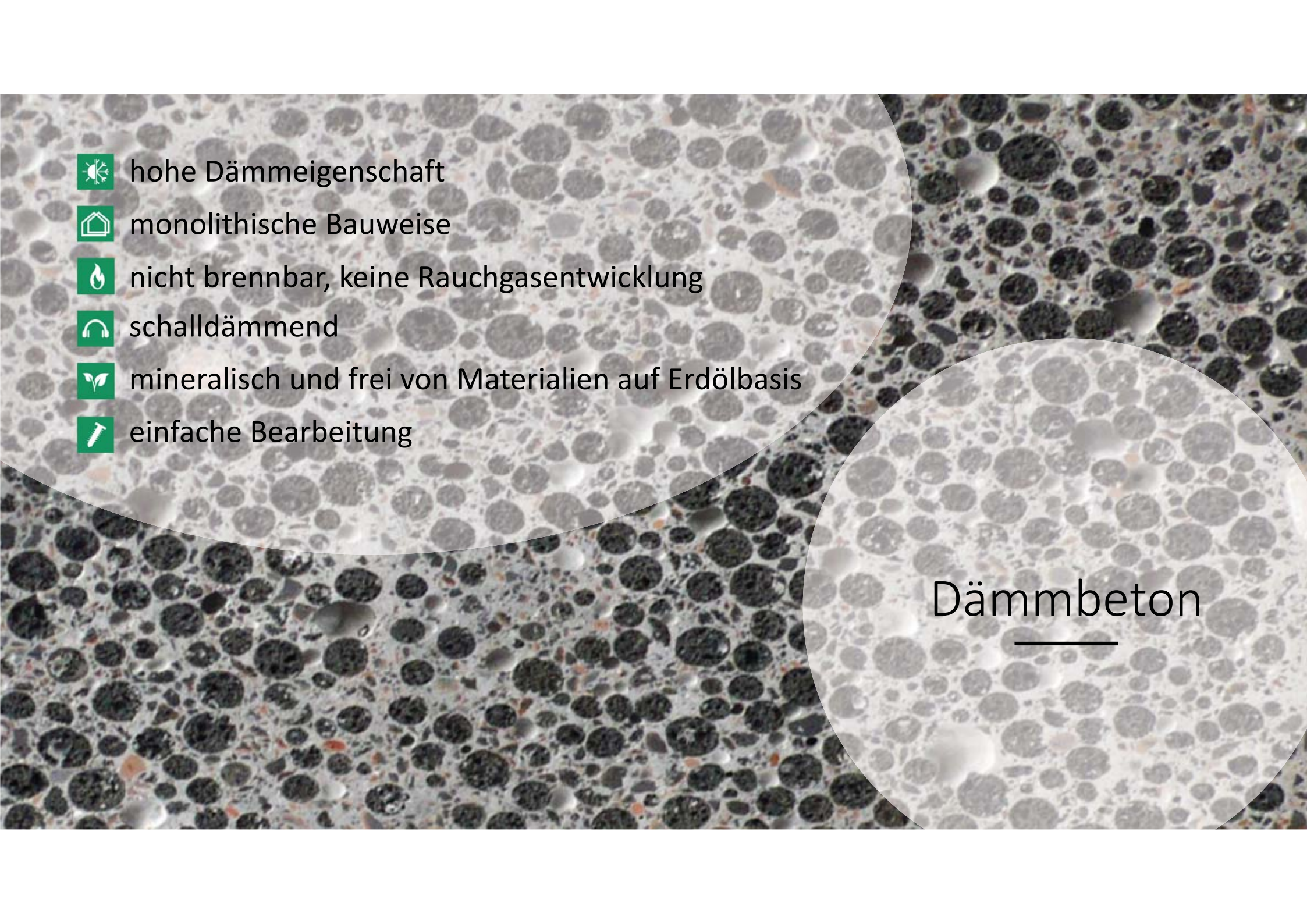






Mehrzweckhalle



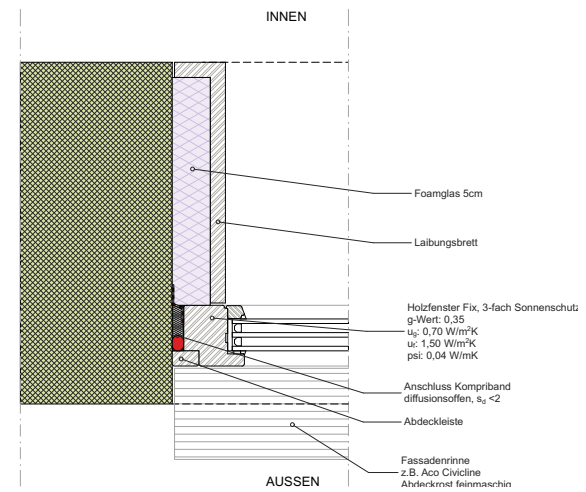
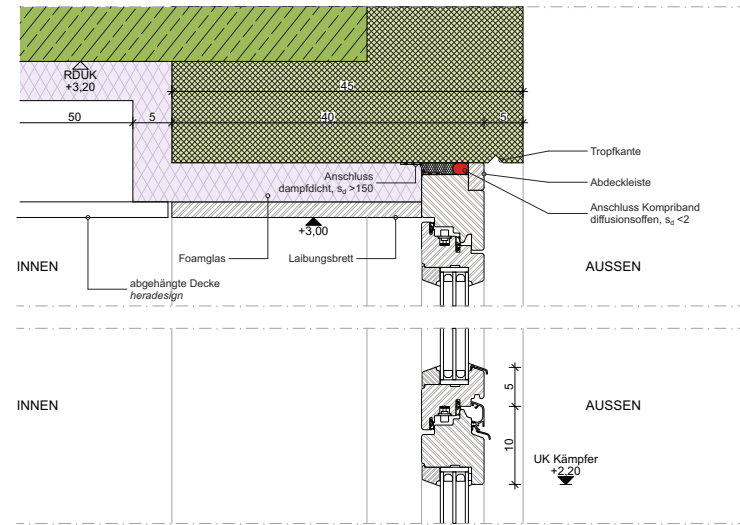






- 
- The background of the slide is a microscopic view of aerated concrete, showing a porous structure with numerous spherical air voids of varying sizes. The matrix is a light grey color, and the voids are darker, creating a complex, interconnected network. The image is overlaid with a semi-transparent white circle on the left side, which contains a list of properties. Another semi-transparent white circle is on the right side, containing the text 'Dämmbeton'.
-  hohe Dämmeigenschaft
 -  monolithische Bauweise
 -  nicht brennbar, keine Rauchgasentwicklung
 -  schalldämmend
 -  mineralisch und frei von Materialien auf Erdölbasis
 -  einfache Bearbeitung

Dämmbeton







AUSSEN →

INNEN →

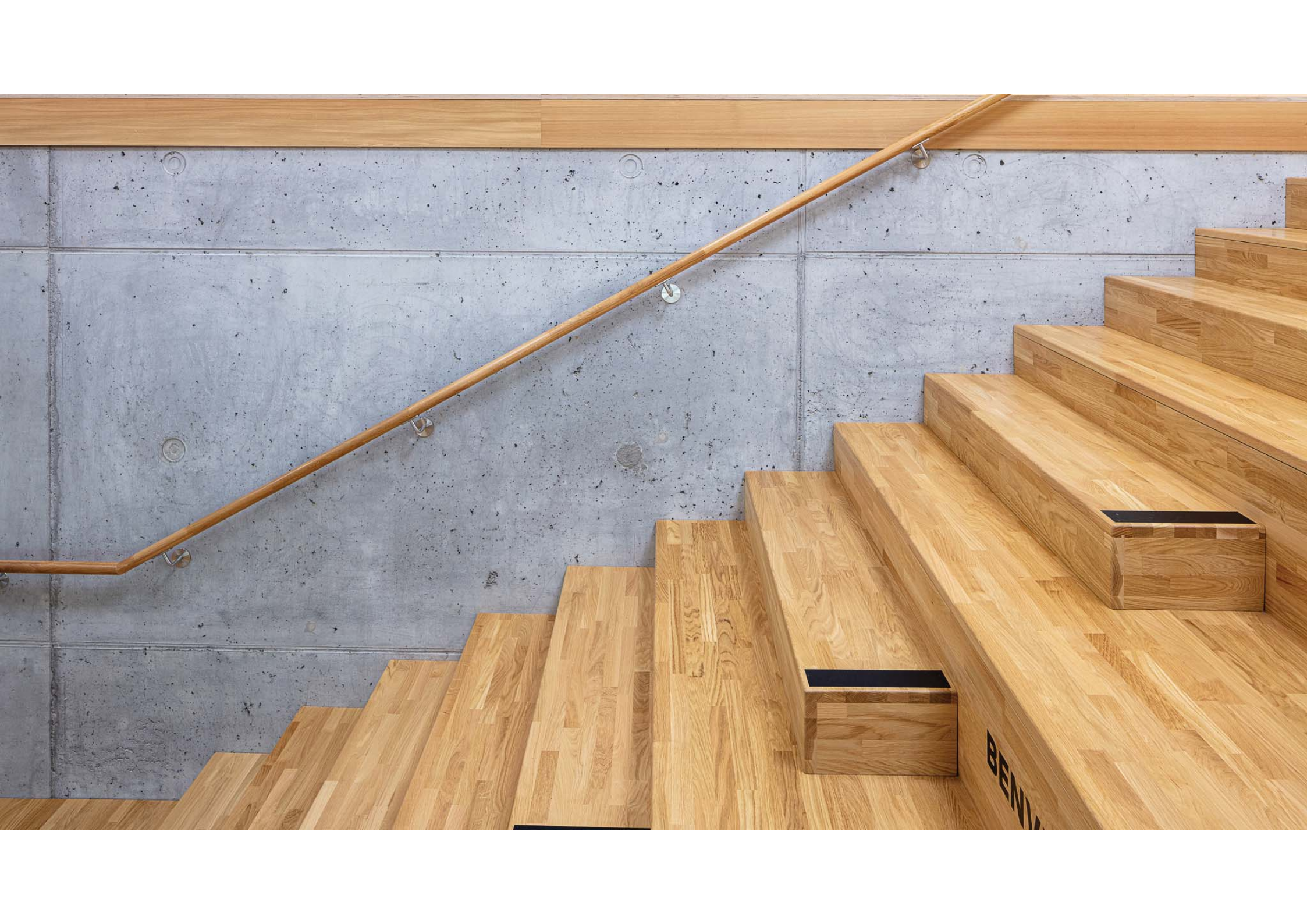


← INNEN

← AUSSEN

NATÜRLICH - AUTHENTISCH - RUHIG - HAPTISCH - BODENSTÄNDIG













DANKE