



NEUE STADT FELDBACH



**„EINE RESILIENTE
GESELLSCHAFT“**



NEUE STADT
FELDBACH

SICHER GESTALTEN

Blackout Vorsorge in der Neuen Stadt Feldbach

GEMEINSAM ZUKUNFTSFIT & KRISENSICHER!



Blackout Vorsorge der Stadtgemeinde Feldbach

- **Rechtzeitige Vorsorge**
- **Resiliente Lösungen**
- **Einbindung relevanter Einrichtungen, Organisationen, Personen**
- **Funktionierendes Krisenmanagement**
- **Bewusstseinsbildung**



Trinkwasserversorgung

- **Notstromversorgung der gemeindeeigenen Anlagen**
 - 3 Brunnenanlagen
 - 15 Drucksteigerungsanlagen
- **Stationäre Notstromaggregate**
- **Zapfwellengeneratoren**
 - betrieben mit gemeindeeigenen Fahrzeugen





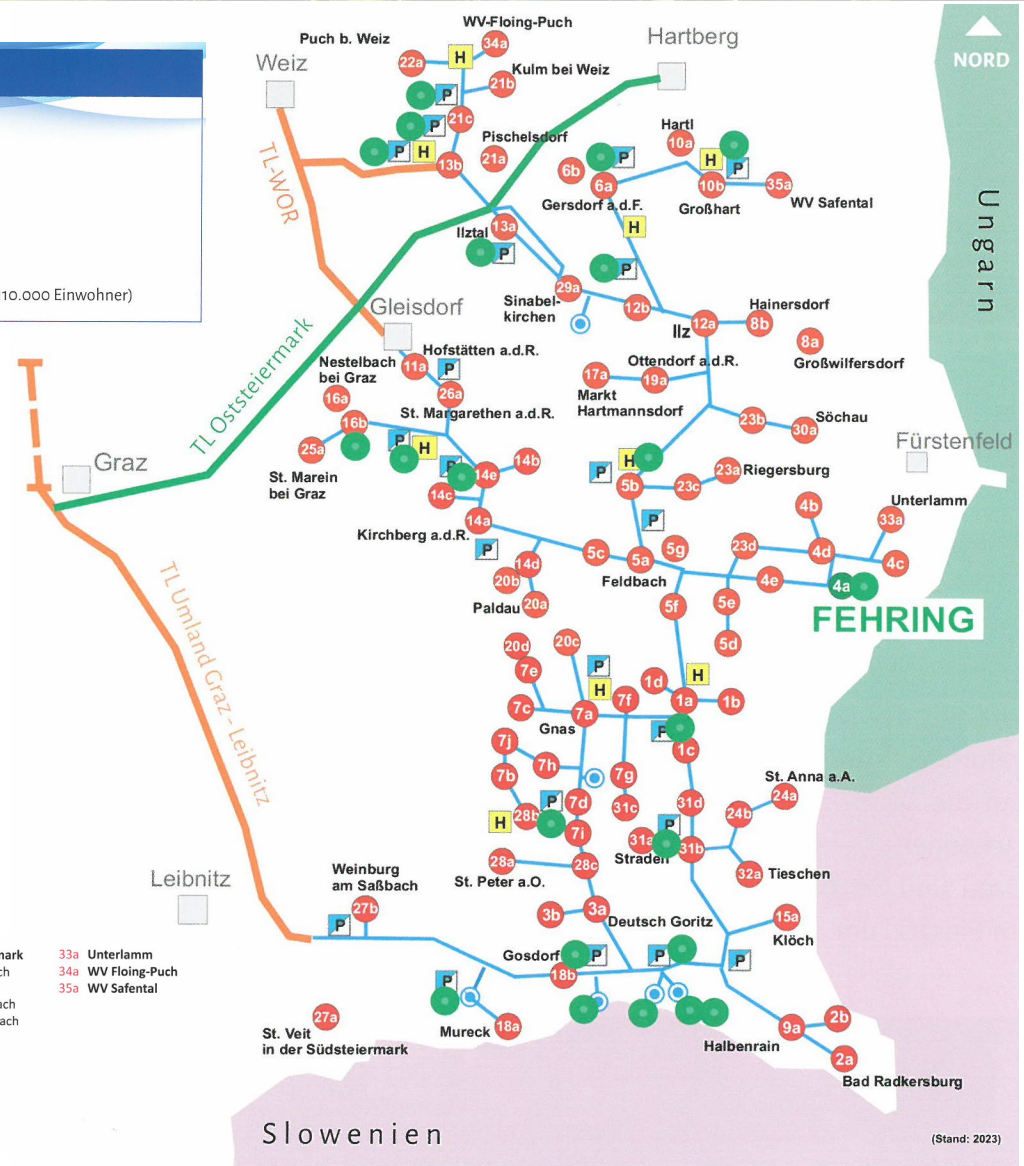
WASSER VERSORGUNG VULKANLAND

Wasser-
Verband Vulkan-
land ist zu 100 %
notstrom-
versorgt!

Übersichtsplan Gesamtanlage

- 22 Notstromaggregate
- ca. 300 km Transportleitungen
- 9 Hochbehälter (Nutzinhalt 11.400.000 Liter)
- 26 Pumpwerke (Förderleistung 200l/s)
- 6 Brunnenfelder (eigener Konsens 145l/s)
- Wassernetzwerk (möglicher Bezug 50l/s)
- WV TLO (Bezugsrecht 44l/s)
- 35 Mitglieder mit 78 Wasserversorgungsanlagen (ca. 110.000 Einwohner)

- | | |
|-----------------------------------|----------------------------------|
| 1a Bad Gleichenberg | 8a Großwilfersdorf |
| 1b Bairisch Kölldorf | 8b Hainersdorf |
| 1c Merkendorf | 9a Halbenrain |
| 1d Trautmannsdorf | 10a Hartl |
| 2a Bad Radkersburg | 10b Großhart |
| 2b Radkersburg Umgebung | 11a Hofstätten an der Raab |
| 3a Deutsch Goritz | 12a Ilz |
| 3b Ratschendorf | 12b Nestelbach im Ilztal |
| 4a Fehring (SITZ WVl & WV TLO) | 13a Ilztal |
| 4b Hatzendorf | 13b Preßguts |
| 4c Hohenbrugg-Weinberg | 14a Kirchberg an der Raab |
| 4d Johnsdorf-Brunn | 14b Fladnitz im Raabtal |
| 4e Pertlstein | 14c Oberdorf |
| 5a Feldbach | 14d Oberstorcha-Anteil |
| 5b Auersbach | 14e Studenzen |
| 5c Gniebing-Weißbach | 15a Klöch |
| 5d Gossendorf | 16a Nestelbach bei Graz |
| 5e Leitersdorf im Raabtal | 16b Langegg |
| 5f Mühlodorf bei Feldbach | 17a Markt Hartmannsdorf |
| 5g Raabau | 18a Mureck |
| 6a Gersdorf an der Feistritz | 18b Gosdorf |
| 6b Oberrettenbach | 19a Ottendorf an der Rittschein |
| 7a Gnas | 20a Paldau |
| 7b Aug-Radisch | 20b Oberstorcha Anteil |
| 7c Baumgarten | 20c Perlsdorf |
| 7d Grabersdorf | 20d Kohlberg Anteil |
| 7e Kohlberg Anteil | |
| 7f Maierdorf | |
| 7g Poppendorf | |
| 7h Raining | |
| 7i Trössing | |
| 7j Unterauersbach | |
| 21a Pischelsdorf | 27a St. Veit in der Südteiermark |
| 21b Kulm bei Weiz | 27b Weinburg am Saßbach |
| 21c Reichendorf | 28a St. Peter am Ottersbach |
| 22a Puch bei Weiz | 28b Bierbaum am Auersbach |
| 23a Riegersburg | 28c Dietersdorf am Gnasbach |
| 23b Breitenfeld an der Rittschein | 29a Sinabelkirchen |
| 23c Kornberg bei Riegersburg | 30a Söchau |
| 23d Lödersdorf | 31a Straden |
| 24a St. Anna am Aigen | 31b Hof bei Straden |
| 24b Frutten-Gießelsdorf | 31c Krusdorf |
| 25a St. Marein bei Graz | 31d Stalnz bei Straden |
| 26a St. Margarethen an der Raab | 32a Tieschen |
| | 32b Tieschen |
| | 33a Unterlamm |
| | 34a WV Floing-Puch |
| | 35a WV Safental |



(Stand: 2023)





Abwasserentsorgung

- **Notstromversorgung der 29 gemeindeeigene Pumpanlagen**
- **Zapfwellengeneratoren mit gemeindeeigenen Fahrzeugen**
- **Genauer Plan, wann welche Pumpstation betrieben werden muss**

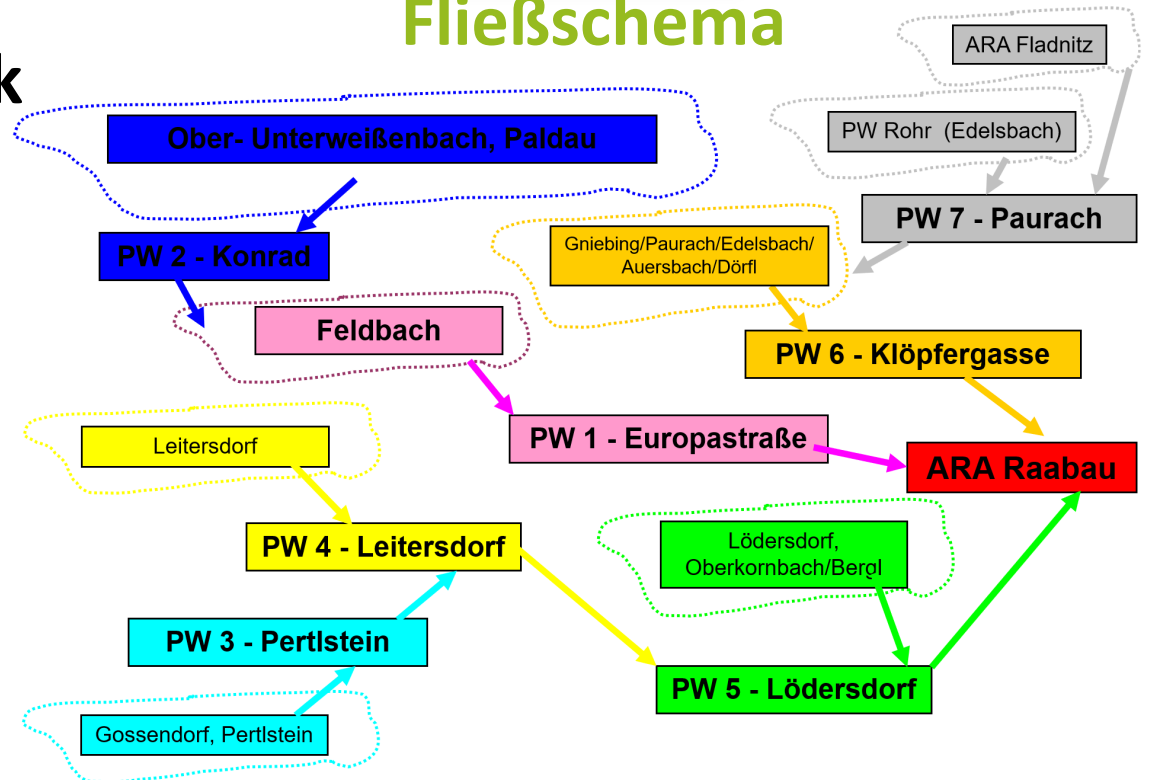


Abwasserverband Feldbach

- zu 100 % Energieautark
- Notstromversorgt
- 5 mobile und 2 stationäre Notstromaggregate



AWV Feldbach – Fließschema





Dieselnotstrom-Einheit = Zapfwellengenerator mit Traktor-Antrieb

- 22 Stück gemeindeeigene Zapfwellengeneratoren
 - mit 22 bis 44 kW Leistung
- Zapfwellengenerator & Motor vom Traktor = einfache Bedienung
 - Wartung jährlich (extern und intern mit Probelauf)
- Mindest-PS vom Traktor
 - x Faktor 3 von Größe des Zapfwellengenerators
 - z.B. 22 kW Generator x 3 – mind. 66 PS Traktor



Einsatzfähige Einsatzzentrale

- **Notstromversorgt durch ein 40 KVA-Diesellaggregat**
- **Einsatzzentrale für die Stadtgemeinde Feldbach**
 - Einsatzzentrale befindet sich bei der FF Feldbach, Bereichsfeuerwehrverband
 - Stützpunkt für die Stadtgemeinde (Bürgermeister) und die Einsatzorganisationen
 - Zentrale Verbindung zu den 12 weiteren Selbsthilfebasen
- **Einsatzfähiges Bezirkskommando der Feuerwehr**
- **Sirenensteuerung, Atemschutzstation**





Unabhängiger Bauhof mit Wasserwerk

- Notstromversorgt durch ein 80 KVA-Diesellaggregat
- ca. 180 kWp PV-Anlage



Treibstoffversorgung

- 60.000 Liter Treibstofflager für
 - Feuerwehr
 - Polizei
 - Rettung
 - Bauhof/Wasserwerk





Selbsthilfebasen & notstromversorgte Feuerwehren



1. Feuerwehr Feldbach (Einsatzzentrale)
2. Bauhof NEU Feldbach (Einsatzzentrale für Einsatzkräfte)
3. Freizeitzentrum Feldbach
4. Feuerwehr Auersbach
5. Feuerwehr Edersgraben-Höflach
6. Feuerwehr Gniebing
7. Feuerwehr Gossendorf
8. Feuerwehr Raabau
9. KOMM-Zentrum Leitersdorf, Feuerwehr Leitersdorf
10. Bauhof-Mehrzweckhalle Mühldorf, Feuerwehr Mühldorf
11. Eisstockhalle Oedt
12. Stocksporthalle Unterweißenbach
13. Sport-/Dorfhaus Obergiem





Kommunikation

- **Zwischen Einsatzzentrale und Selbsthilfebasen**
 - BOS Direct Mode (bei geringer Entfernung)
 - Funkamateure
 - Festnetztelefon mit Kupferkabelverbindung
- **Mit der Bevölkerung**
 - Notfallradiosender (lokal)
 - Über die Selbsthilfebasen
- **Projekt gemeinsam mit A1**

Blackout-
Radio
88,3 MHz



Fernwärmenerotversorgung

- **Notstromaggregat des Heizwerks Feldbach**

- Elektrische Leistung: 200 KVA (rund 160 KW Dauerleistung)
- Dieserverbrauch bei Vollastbetrieb ca. 50 Liter/Einsatzstunde
- Tankinhalt: ca. 600 Liter (für rund 12 Stunden Vollastbetrieb geeignet)
- Für Notbetrieb kann auch das im Heizwerk Feldbach gelagerte Heizöl Extraleicht (ca. 25.000 Liter) eingesetzt werden

- **ABER: Fernwärme wird nur bis zum Haus/Wohnung geliefert!**

- Für Betrieb der Anlagen im Haus ist jeder selbst verantwortlich.
- Gemeinde Feldbach – 280 Wohnungen mit Fernwärmeanschluss





Wärme für Gemeindewohnungen





Schulen & Kindergärten

- Unterricht wie immer – Normalität und Sicherheit
- Eltern können ihre Kinder abholen
- Lehrpersonal bleibt, bis das letzte Kind abgeholt ist, bzw. meldet sich bei der Einsatzzentrale
- Ab dem 2. Tag **kein Unterricht** bis sich die Lage normalisiert





Lebensnotwendige Infrastruktur

- Apotheken
- LKH Feldbach-Fürstenfeld
- Ärzte & Allgemeinmediziner
- Dialyse
- **Bei einem Blackout und dem damit verbundenen Infrastrukturausfall können nur schwerste Erkrankungen und lebensbedrohliche Notfälle versorgt werden!**





Landwirtschaft

- Ausfall der Technik
 - Silofräsen
 - Kühlanlagen & Kühlhäuser
 - Melkmaschinen
- Ausfall von lebenswichtigen Anlagen
 - Belüftungsanlage
 - Trinkwasserversorgung
 - Fütterungsanlagen
- Vorsorgen durch
 - Anschlussstellen für Notstromaggregate
 - Zapfwellenaggregate
 - ausreichend Treibstoffvorrat



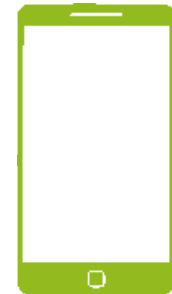
Private Blackout Vorsorge

- Lebensmittel & Trinkwasser
- Kochen
- Notstromversorgung des Privathaushaltes
- Stromunabhängige Heizung & Warmwasser
- Gesundheitsvorsorge & Medikamente
- Information & Kommunikation
- Abfall, Abwasser & Hygiene
- Mobilität
- Haus- & Nutztiere
- Dorfgemeinschaft & Nachbarschaftshilfe





Wichtige Partner bei der Blackout Vorsorge





Wichtige & hilfreiche Tipps

- **Schulung der Mitarbeiter, Mitglieder bei ehrenamtlicher Tätigkeit**
- **Testen Sie die Anlagen vor einem echten Blackout**
- **Einspeisepunkte bei größeren Objekten zusammenziehen**
- **Bei allen Neuanschaffungen Ausstattung erweitern**
- **Bei allen Neubauten Stromfreischaltung miteinbauen**



Bewusstseinsbildung

- bei notwendigen Organisationen
- bei wichtigen Betrieben, Einrichtungen oder Berufszweigen
- Private Vorsorge
- Mitarbeiterschulungen

NEUE STADT
FELDBACH

SICHER GESTALTEN

Blackout Vorsorge

Geht uns alle an!

www.feldbach.gv.at/blackout

Die Informationsunterlagen zur Blackout Vorsorge der Stadt Feldbach sind ONLINE oder im Rathaus der Stadtgemeinde Feldbach erhältlich!

